

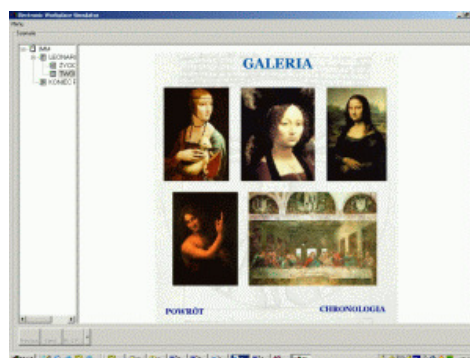


## TeleEdu

technologia e-learning

Platforma e-learningowa TeleEdu

TeleEdu jest innowacyjną, polską technologią e-learningową, stworzoną przy użyciu najnowszych rozwiązań informatycznych (Microsoft .NET) i zgodną z wiodącymi standardami e-learningu (IMS i SCORM). Nad jej projektowaniem i rozwojem czuwał zespół doświadczonych analityków i programistów Zakładu BI Instytutu Maszyn Matematycznych oraz wieloletnich praktyków i dydaktyków e-learningu. Sukcesem technologii jest zdobycie srebrnego medalu na 6. międzynarodowej wystawie wynalazków „Innowacje 2005” w kategorii elektronika i informatyka.

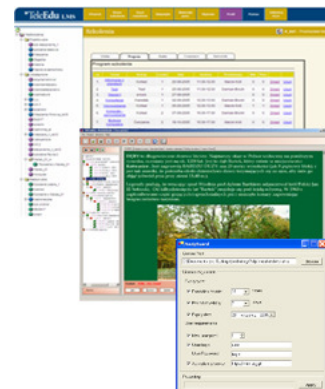


## Przy użyciu TeleEdu możesz łatwo i efektywnie:

- Szkolić pracowników, partnerów, podwykonawców, klientów, praktykantów, itp.
- Tworzyć interaktywne e-kursy, prezentacje, kwestionariusze, egzaminy, itp.
- Dostarczać kursy na płytach CD lub umieszczać w zasobach platformy LMS;
- Łatwo sprawdzać rezultaty i przebieg szkoleń – odpowiedzi, testów, nagrań, itp.
- Tworzyć zgodne ze standardami (IMS i SCORM), a więc przenaszalne, kursy;
- Korzystać z najnowszych możliwości, jakie daje e-learning – adaptacyjnych kursów z dynamicznymi scenariuszami, dostosowujących przebieg nauki do wiedzy szkolonego, tempa przyswajania materiału, preferencji nauczania

## Innowacyjność technologii TeleEdu:

- Adaptacyjność kursów-zgodność ze SCORM 2004 (SN 1.3);
- Szczegółowe śledzenie przebiegu i wyników kursu (IMS QTI 1.0);
- Udostępnianie kursu na różnych typach nośników (platforma LMS i/lub CD);
- Ochrona kursów przed kopiowaniem zawartości;
- Prawa licencyjne wbudowane w kurs;
- Kurs może działać:
  - 1) samodzielnie bez platformy;
  - 2) we współpracy on-line z platformą;
  - 3) sporadycznie we współpracy z platformą (przesyłanie raportów).



## Charakterystyka TeleEdu LMS

Platforma **TeleEdu LMS** przeznaczona jest do obsługi kursów elektronicznych stworzonych przy wykorzystaniu **TeleEdu** jak również innych kursów zgodnych ze specyfikacjami SCORM 1.2 i SCORM CAM 1.3, RTE 1.3 posiadających własny runtime.

Oprócz obsługi kursów zdalnych platforma **TeleEdu LMS** daje także możliwości zarządzanie kursami stacjonarnymi oraz mieszanymi ( e-kurs wzbogacony o stacjonarne wykłady lub testy).

**TeleEdu LMS** obsługuje zarówno model danych CMI jak również model zgodny ze specyfikacją IMS QTI 1.0 Results Reporting. Zgodność ta to cecha rzadka wśród systemów LMS, stwarzająca możliwości wnikliwego śledzenia przebiegu i postępów szkolenia i właściwej reakcji i pomocy ze strony instruktora.

Platforma **TeleEdu LMS** charakteryzuje się dużą przejrzystością, co w znacznym stopniu ułatwia korzystanie z niej. Interface został zaprojektowany tak, aby ułatwiać nawigację, co bezpośrednio wpływa na sposób komunikacji użytkowników z platformą.

W skład platformy e-learningowej **TeleEdu LMS** wchodzi następujące aplikacje:

- **Administrator** – aplikacja służąca do konfiguracji podstawowych, uniwersalnych parametrów systemu.
- **Formularze** – część platformy mająca swoje zastosowanie przy ankietowaniu użytkowników.
- **Baza** – aplikacja zajmująca się porządkowaniem jak i przechowywaniem wszelkich zasobów informacyjnych importowanych na platformę.
- **Komunikacja** – aplikacją umożliwiającą komunikowanie się między użytkownikami platformy na pięć sposobów. W skład aplikacji wchodzi: Poczta ogólna, Poczta problemowa, Ogłoszenia, Telespotkania oraz Terminarze.



- **Kontakty** – aplikacja służąca do przechowywania kontaktów, które zostały dodane do bazy przez osobę do tego upoważnioną.
- **Szkolenia** – jedna z bardziej rozbudowanych i najważniejsza aplikacja platformy. Do jej zadań należą:
  - gromadzenie, porządkowanie i udostępnianie e-kursów,
  - zarządzanie kursami: definiowanie kursów mieszanych i zdalnych,
  - przypisywanie kadry konkretnym kursom,
  - tworzenie grup kursantów,
  - udostępnianie materiałów pomocniczych,
  - obsługa dostępnych kursów: dodatkowe konsultacje, sprawdzanie raportów ze szkoleń, śledzenie przebiegu szkoleń, drukowanie zestawień, wgląd w statystyki.
- **Szukaj** – wyszukiwarka kursów znajdujących się na platformie z możliwością zastosowania filtrów np.: koszt szkolenia, organizator, instruktor itd.
- **Profil** – aplikacja umożliwiająca dostosowanie wyglądu platformy do potrzeb poszczególnych użytkowników (kastomizajca),
- **Pomoc** – dostęp do opisu danej aplikacji.

## Tabela funkcji systemu TeleEdu LMS

System – ogólnie
WŁAŚCIWOŚCI
System dostępny w wersji polskiej
Możliwość dostosowania systemu do struktury organizacyjnej firmy/organizacji
Możliwość personalizacji interfejsu użytkownika
Możliwość obsługi szkoleń elektronicznych, tradycyjnych i mieszanych (blended learning)
ZARZĄDZANIE UŻYTKOWNIKAMI
Rejestracja użytkownika i przypisywanie uprawnień do kursów
Zarządzanie pojedynczymi użytkownikami – administrowanie prawami, dostępem do szkoleń i zasobów
Zarządzanie grupami użytkowników – tworzenie grupy szkoleniowej i administrowanie grupami użytkowników jednocześnie (zapisy na szkolenie, dostęp do kursów, uprawnienia do wymiany informacji, uprawnienia do komunikacji między użytkownikami i trenerem)
Definiowanie kadry instruktorskiej obsługującej daną grupę szkoleń
Określanie uprawnień dostępu do zasobów informacyjnych i operacji
Możliwość samodzielnej zmiany hasła przez użytkownika
Definiowanie profilu przez użytkownika



<b>ZARZĄDZANIE SZKOLENIAMI</b>
Dodawanie, usuwanie szkoleń przez administratora i uprawnione osoby
Tworzenie i udostępnianie programu szkolenia
Definiowanie zajęć z instruktorem i terminarzy
Definiowanie i udostępnianie materiałów pomocniczych
Drukowanie danych o uczestnikach, programów, list uczestników, indywidualnych wyników i innych informacji
Możliwość zaawansowanego, wielokryterialnego przeszukiwania katalogu szkoleń
Możliwość zarządzania wysyłaniem dodatkowych materiałów do szkoleń (podręczniki etc.)
Możliwość oceny szkoleń poprzez mechanizm ankiet i ewaluacji po szkoleniu
Automatyczne powiadamianie użytkowników o zdarzeniach w systemie (konfigurowalne przez administratora) – nowe szkolenie, zapis członka zespołu na szkolenie elektroniczne, potwierdzenie rejestracji itd.
<b>RAPORTOWANIE I STATYSTYKI</b>
Ankietowanie – generacja formularzy ankietowych i gromadzenie z nich danych
Gromadzenie danych z przebiegu indywidualnego szkolenia i szkoleń grupowych
Obróbka statystyczna danych
Przetwarzanie raportów częściowych i końcowych ze szkolenia oraz zmodyfikowanych przez trenera
<b>NARZĘDZIA KOMUNIKACJI</b>
Terminarze jednorazowe i cykliczne
Tablice ogłoszeń
Pocztą wewnętrzną między uczestnikami szkoleń i instruktorami
Dyskusje/konsultacje – grypy dyskusyjne
Zbieranie opinii poprzez głosowanie

<b>PARAMETRY TECHNICZNE</b>
System jest dostępny poprzez przeglądarkę internetową
System działa w środowisku MS Windows 2000 lub 2003 Server wraz z bazą danych MS SQL
<b>Szkolenia elektroniczne</b>
Możliwość dystrybuowania szkoleń w Internecie i na płytach CD
Obsługa standardów: SCORM 1.2 i 2004, AICC, IMS QTI 1.0
Możliwość wykorzystywania (import na platformę) szkoleń zgodnych z obsługiwanyimi standardami dostarczanych przez firmy trzecie
Obsługa szkoleń z indywidualnymi ścieżkami przebiegu (dynamicznymi scenariuszami szkolenia) opartymi o testy, predyspozycje i preferencje użytkownika
Możliwość personalizacji szkoleń na podstawie wyników testów wstępnych i/lub testów w trakcie szkolenia.
Możliwość przerywania szkolenia i powrót do tego samego miejsca przy następnej lekcji
Obsługa zadań domowych w formie elektronicznej
Możliwość wersjonowania szkoleń – archiwizacja nieaktualnej wersji kursu



Możliwość budowania szkoleń zapisanych na nośniku CD do udostępniania offline raportujących dane do platformy po uzyskaniu do niej dostępu w trybie online
Udostępnianie wszystkich metadanych opisujących elektroniczny kurs
Wyszukiwanie kursu wg metadanych
Autoryzacja szkolenia rozpoczętego z CD
Zaawansowany system ochrony własności intelektualnej jakim jest elektroniczne szkolenie. Elastyczne metody licencjonowania elektronicznych szkoleń.
Możliwość pobrania przez autoryzowanego instruktora na lokalny komputer raportu ze zdalnej platformy umieszczonego tam przez szkolonego lub innego instruktora do przetworzenia, możliwość automatycznego odesłania raportu na platformę
<b>Szkolenia stacjonarne i mieszane</b>
Definiowanie szkolenia: ogólne dane o szkoleniu, tworzenie programu szkolenia
Definiowanie materiałów pomocniczych i ich udostępnianie
Odbieranie i obsługa zadań domowych
Terminarze konsultacji
Ankietowanie – generacja formularzy ankietowych i gromadzenie z nich danych

## Wymagania techniczne Platforma e-learningowa TeleEdu LMS:

W celu sprawnego działania platformy niezbędne jest posiadanie następującego oprogramowania: MS Windows Server 2, MS SQL MSDE 1.0 lub MS SQL Server 7.0 ( w przypadku liczby zalogowanych użytkowników przekraczającej 250).

W kwestii wymagań sprzętowych do obsługi ok. 500 użytkowników wystarczy serwer klasy Entry Level ( np. procesor Pentium 4 – 2,6 GHz, 512 MB RAM, 80 GB dysk twardy). Wraz ze wzrostem liczby użytkowników i liczby kursów wzrastają wymagania sprzętowe. Wymagane jest również łącze internetowe o minimalnej przepustowości 2MB ( najlepiej synchroniczne).

## O Instytucie Maszyn Matematycznych

Instytut Maszyn Matematycznych jest jednostką badawczo-rozwojową zajmująca się produkcją i rozwojem technologii oraz oprogramowania. W ofercie IMM znajduje się wiele systemów informatycznych (n.p. systemy e-learning, ERP, CRM, systemy intranetowe, systemy zarządzania dokumentami), systemów identyfikacji (n.p. karty magnetyczne i elektroniczne), systemów rejestracji czasu pracy i innych.

IMM posiada ponad dziesięcioletnie doświadczenie w tworzeniu aplikacji i systemów e-learning. Rezultatem prac prowadzonych w latach 1990-1999 był pionierski system – Egzaminator – do przeprowadzania elektronicznych egzaminów. IMM zamierza kontynuować rozwój technologii **TeleEdu** – zarówno pakietu **TeleEdu eLearning Suite**, jak i systemu **TeleEdu LMS** do zarządzania procesem szkoleniowym. Zespół IMM zajmuje się także produkcją e-szkoleń na zamówienie.